

ÖSTERREICHISCHER TOURISTENKLUB

K Sektion
KLOSTERNEUBURG



Familienwoche August 2005 im Ötztal
Foto: Bernd Schittenkopf
Siehe auch Jugendseiten 4 – 6



Jeden Dienstag	PAULIS JOUR FIXE	Seite 11
Jeden Dienstag	NORDIC WALKING	Seite 13
Jeden Mittwoch (außer Sommerzeit)	INDOOR-KLETTERN SHS	Seite 6
Jeden Mittwoch	LAUFEN	Seite 13
Fr., 19. Mai	NORDIC WALKING Anfängerkurs	Seite 13
Sa., 20. Mai	BUSFAHRT Sandgrube 13	Seite 3
So., 21. Mai	CLIMBER Hohe Wand J	Seite 4
So., 21. Mai	SICHER AUF TOUR Hohe Wand	Seite 8
Mi., 24. Mai	CLIMBER Sektionswettkampf	Seite 6
Sa., 3. Juni	BERGTOUR Frauenmauerhöhle	Seite 10
So., 4. Juni	CLIMBER Losenheim F	Seite 4
Do., 8. Juni	ALPIN Veitsch	Seite 9
Do., 8. Juni	SENIOREN Greifenstein	Seite 12
Sa., 10. Juni	WANDERN Reisalpe	Seite 11
Sa., 17. – So., 18. Juni	CLIMBER Rax J	Seite 4
Sa., 17. – So., 18. Juni	SICHER AUF TOUR Rax	Seite 8
Mo., 19. Juni	MOUNTAINBIKEN Marchfeldkanal	Seite 13
Mi., 21. Juni	WANDERN Jochart	Seite 11
Sa., 24. – So., 25. Juni	ALPIN Hochkönig	Seite 9
Sa., 1. – So., 2. Juli	CLIMBER Hochschwab J	Seite 4
Sa., 1. – So., 2. Juli	BERGTOUR Hochschwab	Seite 10
Mi., 5. Juli	SENIOREN Führung Burgtheater	Seite 12
Sa., 8. – Mo., 10. Juli	SICHER AUF TOUR Dachstein	Seite 8
Mi., 12. – Do., 13. Juli	ALPIN Gesäuse	Seite 9
Do., 13. Juli	MOUNTAINBIKEN Weinviertel	Seite 13
Fr., 14. Juli	WANDERN Herzstein	Seite 11
Do., 27. Juli	FERIENSPIEL Klettern	Seite 4
Sa., 29. Juli – Sa., 5. August	ÖTK-Bjgd.-Zeltlager	Seite 5
Do., 3. August	MOUNTAINBIKEN südlich der Donau	Seite 13
Fr., 4. August	WANDERN Schneiderbühel	Seite 11
Mo., 7. – Do., 10. August	BERGTOUR Hafnergruppe	Seite 10
Mi., 9. – Do., 10. August	ALPIN Triebener Tauern	Seite 9
Do., 17. August	SENIOREN Hohe Wand	Seite 12
Sa., 19. August	BERGTOUR Gippel	Seite 10
Do., 31. Aug. – So., 3. Sept.	BOOTSTOUR Moldau	Seite 5
Mo., 4. – Mo., 11. Sept.	WANDERWOCHE Kals/Großglockner	Seite 11
Mi., 6. September	SENIOREN Biedermeier-Friedhof Josefsdorf	Seite 12
Sa., 9. – So., 10. September	BERGTOUR Schladminger Tauern	Seite 10
Do., 14. September	ALPIN Rax	Seite 9
Do., 14. September	MOUNTAINBIKEN Wienerwald	Seite 13
Fr., 15. September	WANDERN Pichlberg	Seite 11
So., 17. Sept.	CLIMBER Kletterrallye F	Seite 5
Sa., 23. September	BERGTOUR Gösseck	Seite 10
So., 1. Oktober	CLIMBER Jugendklettern	Seite 5
Mi., 4. Oktober	CLIMBER Infoabend SHS	Seite 6
Sa., 7. Oktober	BERGTOUR Schneetalpe	Seite 10
So., 8. – So., 15. Oktober	WANDERWOCHE Sächsische Schweiz	Seite 11
Do., 12. Oktober	ALPIN Schneeberg	Seite 9
So., 15. Oktober	CLIMBER Familienklettern	Seite 5
Mi., 18. Oktober	WANDERN Oberer Saubichl	Seite 11
Do., 19. Oktober	MOUNTAINBIKEN Weinviertel	Seite 13
Fr., 20. Oktober	DIASHOW ANTARKTIS	Seite 7
So., 22. Oktober	SENIOREN Burg Neulengbach	Seite 12
So., 29. Oktober	CLIMBER Jugendklettern	Seite 5
Sa., 4. November	BERGTOUR Pretulalpe	Seite 10
Do., 9. November	ALPIN Rax	Seite 9
Fr., 10. November	WANDERN Tausendeimerberg	Seite 11
Di., 14. November	SENIOREN Wiener Schuhmuseum	Seite 12
Sa., 18. November	WANDERN Waxeneck	Seite 11

Bitte vormerken: HAUPTVERSAMMLUNG im GH Trut Samstag, 2. Dezember 2006

UNSER NÄCHSTES PROGRAMM ERSCHEINT MITTE NOVEMBER 2006

Anschrift

Vorstand Ing. Erich Bauer, 3400 Klosterneuburg, Gschwendt 2 B/6, Tel/Fax 02243/362 97
 www.oetk-klosterneuburg.at • oetk-klosterneuburg@aon.at
 P.S.K., Konto Nr. 7690509, BLZ 60000 • ZVR-Zahl 426388165

Geschäftsstelle

Blumen Schittenkopf, 3400 Klosterneuburg, Rathausplatz 15, Tel/Fax 02243/322 69

Liebe Mitglieder und Bergfreunde!

Die **Schneelage** des letzten Winters war für die Wintersportler ebenso erfreulich wie die des Vorjahres. Wenn auch die geplanten Skitouren- und Schneeschuhwander-Ziele im Hochwinter aus Sicherheitsgründen teilweise in lawinensichere Gebiete verlegt werden mussten, waren diese Touren aufgrund der Schneemengen nicht nur Ersatz, sondern auch vollwertige Alternativziele.

Im November hatten wir nach 5 Jahren wieder einen kompletten 16-stündigen **Erste-Hilfe-Kurs** mit dem **Klosterneuburger Roten Kreuz** veranstaltet, der mit 14 Teilnehmern praktisch ausgebucht war. Nahezu das komplette Führungsteam der Sektion hat daran teilgenommen und seine Kenntnisse durch die hervorragende Vortragsweise des Lehrbeauftragten Alexander Hauke in diesem Segment auf den neuesten Stand gebracht. Der Kursverantwortliche Dr. Christian Thoma hat sich weiters bereit erklärt, mit den alpinen Führern im Felsgelände des Mödlinger Klettergartens praktische Übungen in Bergrettungstechnik durchzuführen, was am 22. April bei prachtvoller Wetter statt fand. Ich bin sehr froh, dass alle unsere Führer in Erster Hilfe und die Alpinführer in Bergrettungstechnik ihre Kenntnisse wieder aufgefrischt und erweitert haben. Ein wichtiges Segment in der gesamten Aus- und Fortbildung, mit der wir unseren Tourenteilnehmern richtiges Handeln im „Falle des Falles“ bieten können.

Bei der **Jugendarbeit** werden wir mit weiteren Mitarbeitern die Betreuung der Gruppe ausbauen können. Jutta Scherf, die mit ihren Kindern schon seit 2 Jahren an unseren Jugend-Veranstaltungen teilnimmt und zum Ausbildungsbeginn den Erste-Hilfe-Kurs mitgemacht hat, wird uns ebenso tatkräftig unterstützen wie Angelika Phillipeck und Sacha Poscher, die schon die staatl. Ausbildung zum Instruktor Wandern erfolgreich absolviert haben. Nicht zu vergessen, dass sich Eltern auch aktiv im Betreuungsprozess mit einbinden lassen und hervorragende Mitarbeit leisten. Nicht zuletzt deshalb wurde das Titelbild dieser Ausgabe der Jugend gewidmet.

Gerhard Osterbauer startet seine neue Diashow **Antarktis – die weiße Stille** im Herbst bei uns in Klosterneuburg! Lassen Sie sich diese „Weltpremiere“ nicht entgehen und merken Sie sich bitte den Termin vor: Freitag, 20. Oktober im Festsaal der Raiffeisenbank Klosterneuburg. Unterstützung für diesen Vortrag bekommen wir von der **NÖN-Klosterneuburg** am PR-Sektor und von der **Raiffeisenbank Klosterneuburg**. Mehr dazu auf Seite 10.

Die **Habsburgwarte** am Hermannskogel ist bei günstiger Wetterlage wieder jeden Samstag (13 – 18 Uhr), Sonn- und Feiertag (10 – 18 Uhr) bis Ende Oktober geöffnet und zugänglich. Sie wird von der Zentrale aus betreut, aber auch Mitarbeiter unserer Sektion übernehmen einige Tage im Monat. Für einen Ausflug, wenn man nur wenige Stunden Zeit hat und Autofahren vermeiden will, ist das die ideale Alternative.

Bei der Herstellung dieses Heftes unterstützte uns diesmal die **Firma Forster** aus Waidhofen/Ybbs. Eine dynamische Firmengruppe mit unterschiedlichen Produktionsschwerpunkten, die von der Verkehrs- und Werbetechnik über die Objektbeschilderung bis hin zu Regalsystemen und Lärmschutzkomponenten reichen. Sie begegnen täglich dieser Firma u. a. beim Anblick der Verkehrsschilder, bei Lärmschutzwänden und in unserem ureigensten Bereich – beim Wandern in unserem Markierungsgebiet des Nördlichen Wienerwaldes, wo Ihnen unsere Markierungstafeln der Firma Forster den Weg weisen. Herzlichen Dank auch an die Computerschule Klosterneuburg und unseren „Hausdrucker“ Fritz Müllner

Jetzt bleibt mir nur noch Ihnen für Ihre Treue zu unserer Sektion herzlich zu danken und Sie einzuladen, unser **Programmangebot** zu nutzen. Gerne nehmen wir auch Wünsche Ihrerseits entgegen. Ich wünsche Ihnen im Namen unserer Führer und Mitarbeiter einen schönen Wander- und Bergsommer.

Herzlichst Ihr Erich Bauer

Seiten 4 bis 6
• Jugend

Seite 7
• Vortrag
• Werbung

Seiten 8 bis 10
• Alpin

Seite 11
• Wandern

Seite 12
• Senioren

Seite 13
• Laufen
• Nordic Walking
• Mountainbiken

Seite 14 und 15
• Mitglieder

Seite 16
• Werbung

Samstag, 20. Mai BUSFAHRT



Wir erleben, begreifen, verkosten das Wunder Wein in Krems, in der Sandgrube 13, eine der bekanntesten Weinadressen Österreichs – am Eingang zum Weltkulturerbe Wachau. Das ist eine Einladung zu einer etwas anderen Reise zur Faszination Wein: „wein.sinn“ führt uns in 8 Stationen auf die Spuren des edlen Rebensaftes und öffnet Blicke hinter die Kulissen. Wein ist so viel mehr als ein Getränk. Wein ist Leben, Kultur, Inspiration und das Ergebnis harter Arbeit. Hier in den Kellern werden die Trauben von 1300 Winzern zu edlen Weinen verwandelt.

Besichtigung mit Führung (inkl. 3 Weinproben mit Gebäck), Mittagessen, anschließend Wanderungen.

Abfahrt: 8.00 Uhr Klosterneuburg-Niedermarkt
8.05 Uhr Bhf. Klosterneuburg-Weidling
8.15 Uhr Wien-Heiligenstadt, U-Bahn-Station

Anmeldeschluss: Montag, 15. Mai, Blumen Schittenkopf, Tel/Fax 02243 / 322 69

Fahrtkosten: Mitglieder 15 €, bis zum 18. Lebensj. 5 €, Gäste 17 €.

Eintritt: 9,50 €/Person (=Gruppenpreis), freier Eintritt für Jugendliche unter 16 Jahren (ohne Weinproben)

Die Busfahrt findet bei jeder Wetterlage statt! Für die wetterabhängigen Programmpunkte wird bei Schlechtwetter ein Alternativprogramm geboten. Bei Rücktritt nach dem Anmeldeschluss muss für Ersatz gesorgt bzw. der Platz bezahlt werden. Wir bitten hierfür um Verständnis.

JUGEND- UND FAMILIENAKTIVITÄTEN

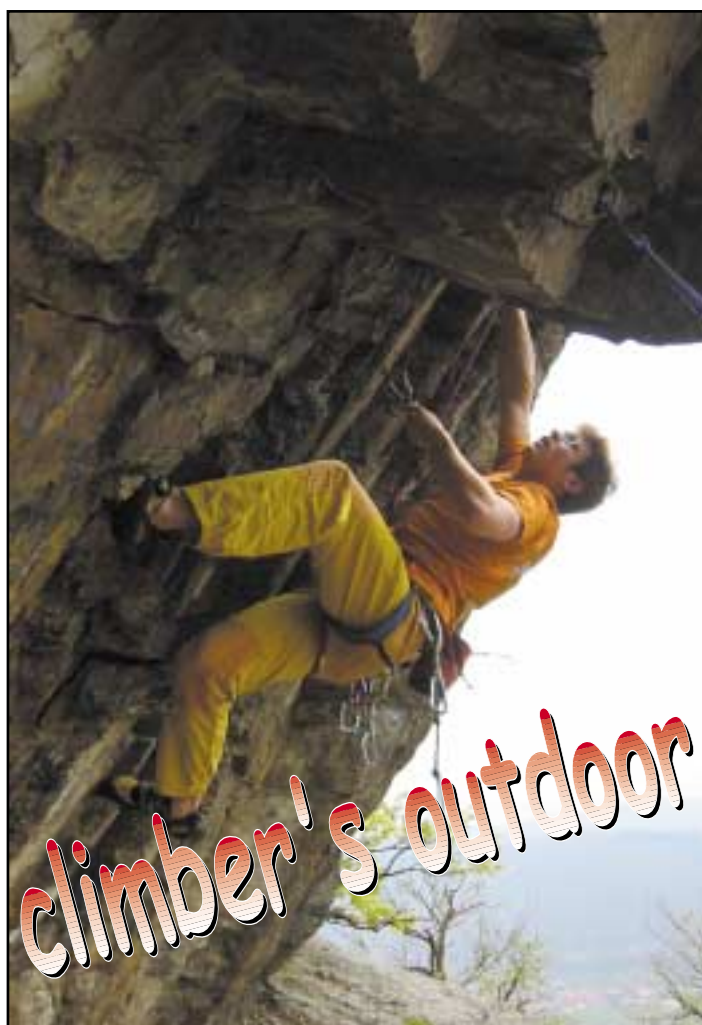
Leitung: Bernd Schittenkopf,
staatl. gepr. Berg- und Skiführer
Tel./Fax 02243 / 322 69, 0664 / 212 39 27,
bernd.schittenkopf@onemail.at



Jugendleiter Gottfried Linhart,
staatl. gepr. Instruktor Klettern-Alpin
Tel. 02243 / 343 12, 0676 / 737 57 15, sulingo@utanet.at

Neu in unserem Team: Jutta Scherf, die Ihre langjährige Klettererfahrung einbringt, sowie Angelika Phillipeck und Sacha Poscher, staatl. gepr. Instruktorern Wandern.

Gemeinsam werden wir das Angebot noch reichhaltiger und abwechslungsreicher gestalten als bisher.



Sonntag, 21. Mai – J – HOHE WAND
Anspruchsvolle Kletterei mit SICHER AUF TOUR.

Sonntag, 4. Juni – F – LOSENHEIM „Wasserfallwirt“
Hier ist wieder für alle was dabei – kurzer, gemütlicher Zugang, ein herrlicher Wasserfall, gute Klettermöglichkeiten und ein tolles Wandergebiet.



Sa., 17. – So., 18. Juni – J – RAX

Wir gehen von der Grießleiten über den Hans v. Haid-Steig (versicherter Klettersteig C, Stellen mit D). Übernachtung ev. im Zelt. Hier ist auch der Ausgangspunkt für herrliche Kletterrouten auf der Preinerwandplatte. Bitte auch hier möglichst bald anmelden, da ev. auch eine Vorbesprechung nötig ist. Mit SICHER AUF TOUR.

Sa., 1. – So., 2. Juli – J – HOCHSCHWAB

Wir begleiten den „Kunsttransport“ zur abendlichen Einweihung der „Klosterneuburger Sitzecke“ im neu erbauten Schiestlhaus. Die Route bleibt aus „Sicherheitsgründen“ geheim. (Siehe auch Seite 10.)

FERIENSPIEL KLETTERN

ÖTK / Stadtgemeinde Klosterneuburg

Donnerstag, 27. Juli 2006

Treffpunkt 13 Uhr Rathausplatz

ÖTK-Alpinklettern in der Natur. Fahrt mit Sonderbus zum Rodauner Kletterfelsen. Bei Schlechtwetter wird Indoor geklettert im ÖTK Kletterzentrum in Wien 1. Achtung! Mindestalter 10 Jahre, max. 12 Teiln. Anmeldung im Jugendreferat der Stadtgemeinde, Telefon 02243 / 444-351 DW

Sa., 29. Juli – Sa., 5. August – F – ÖTK-Bundesjugendzeltlager in Großau (bei Edlach/Rax)

Heuer wollen wir unsere Zelte mit vielen anderen ÖTKlern aus ganz Österreich aufschlagen und uns eine Woche lang bei vielfältigen Aktivitäten amüsieren. Nähere Infos in der „Bergwelt 2006“ – Vorberechung am 24. Mai nach dem Kletterwettkampf in der SHS.



Do., 31. August – So., 3. Sept. – BOOTSTOUR auf der Moldau. Veranstalter ist die ÖTK-Bjgd.-Leitung und der KCT – nähere Infos auch in der „Bergwelt 2006“



Sonntag, 17. September – F – KLETTERALLYE:
Wir eröffnen die Herbstsaison! Lasst euch überraschen.

Sonntag, 1. Oktober – J – JUGENDKLETTERN

Sonntag, 15. Oktober – F – FAMILIENKLETTERN

Sonntag, 29. Oktober – J – JUGENDKLETTERN
Für die Termine 1., 15. und 29. Oktober wollen wir uns bezüglich unserer Zielgebiete noch nicht festlegen, doch climber sind flexibel und eines steht jetzt schon felsenfest – cool wird's ganz sicher!!!



Für alle Außenaktivitäten:

Treffpunkt 9 Uhr Blumen Schittenkopf, Klosterneuburg, Rathausplatz beim ÖTK-Wappen.

Fahren mit eigenem Auto oder in Fahrgemeinschaften. Kinder nur in Begleitung eines Erziehungsberechtigten.

Bezeichnung der Aktivitäten – **F** steht für Kinder und Familien, **J** steht für Jugend oder Erwachsene.

Führungsbeitrag pro Person 10 € bzw. pro Familie 20 € pro Tag (ausgenommen Bundesjugendzeltlager und Bootstour).



Indoor-Abschluss der Winter-Saison 2005/06

Mittwoch, 24. Mai 2006

in der SHS mit dem Sektionswettkampf für alle Climber.

Für die nächste Wintersaison gibt es einen Info-Abend am

Mittwoch, dem 4. Oktober 2006

in der SHS-Langstögergasse.

Hier erfahren alle Interessierten was wir bieten, worauf es uns ankommt und wie alle von unserem Programm profitieren können.

Kletterbetrieb in der SHS:

Sporthauptschule, 3400 Klosterneuburg, Langstögergasse 15, ab **11. Oktober 2006** jeden Mittwoch an Schultagen. Es gibt einen gekennzeichneten Boulderbereich mit Matten, darüber hinaus kann die gesamte Höhe mit Seilsicherung genutzt werden.



18.00 – 19.30 Uhr Kinder ab 8 Jahren nur mit einem Erziehungsberechtigten.

19.30 – 20.45 Uhr Freies Klettern.

Kletterausrüstung (ausgenommen Kleidung) sowie Kletterschuhe in Kindergrößen sind vorhanden.

Darüber hinaus bieten wir jeden Freitag abend für Fortgeschrittene zusätzliche Trainingseinheiten im Kletterzentrum des ÖTK in Wien 1, Bäckerstraße 16.

Kosten: 1,50 € pro Kletterabend und Kletterer (Reinigungskosten, Materialbenützung).

ÖTK-Mitgliedschaft ist Voraussetzung.

Sonst kostet's nix und bringt viel!!!

ANTARCTICA

Die weisse Stille

„Meine Expedition in die Antarktis war ein Staunen vom ersten bis zum letzten Augenblick. Über die Weite, die Unberührtheit und die Einsamkeit dieses riesigen Kontinents. Die Antarktis ist ein Juwel. Ein Diamant. Und von einer unvergleichlichen Schönheit!“ Gerhard Osterbauer

DIASHOW VON
GERHARD OSTERBAUER



Freitag, 20. Oktober 2006

In dieser Diashow berichtet Gerhard Osterbauer von seiner Expedition an den Mount Vinson (4.897 m), dem höchsten Gipfel der Antarktis. Nach einem zehntägigen Besuch des Torres del Paine Nationalpark in Patagonien geht es über Kap Horn und die Drake Passage ins Innere des eisigen Kontinents bis an den Mount Vinson – nur etwa 1000 Kilometer vom Südpol unserer Erde entfernt. Mit einzigartig ausdrucksstarken Bildern vermittelt diese Diashow die unbeschreibliche Schönheit der Antarktis und das große Abenteuer einer Besteigung ihres höchsten Gipfels.

Ort: Festsaal der Raiffeisenbank Klosterneuburg, Rathausplatz 7 – Zeit: 19 Uhr
Eintritt: 8 € im Vorverkauf ab 1. September, im Blumengeschäft Schittenkopf, Rathausplatz 15,
bei unseren Funktionären oder per Mail oetk-klosterneuburg@aon.at – 9 € Abendkassa.



Gesundheit

Werte

Eine gesunde und lebenswerte Welt.
Unsere Umwelt, in der wir heute schon für
morgen denken, planen, gestalten.
Mit einer Bank, die viel für unsere Umwelt
übrig hat. Und für die Verwirklichung von Ideen,
die uns allen zugute kommen.

Umwelt

Raiffeisen **BANK**
Klosterneuburg



Rathausplatz 7
3400 Klosterneuburg
Tel.: 02243 / 376 77 - 0
Fax: 02243 / 376 77 - 78

<http://klosterneuburg.meineraika.at>

mail: info.32367@rb-32367.raiffeisen.at

SICHER AUF TOUR 2006

Informationen und Anmeldung: Bernd Schittenkopf, staatl. gepr. Berg- und Skiführer, Tel/Fax 02243 / 322 69, 0664 / 212 39 27, bernd.schittenkopf@onemail.at

Sonntag, 21. Mai, HOHE WAND KLETTERSTEIGE – SICHERUNGSTECHNIK

Begehen von Klettersteigen mit Klettersteigset – Klettersteigtechnik – Erlernen von Seilsicherung. FB 20 €.

Sa., 17. – So., 18. Juni, RAX KLETTERSTEIGPRAXIS und SEILKLETTERN

Hans v. Haid-Steig (versicherter Klettersteig C, Stellen mit D). Hier ist auch der Ausgangspunkt für herrliche Kletterrouten auf der Preinerwandplatte. Bitte um möglichst baldige Anmeldung. FB 36 €.

Sa., 8. – Mo., 10. Juli, DACHSTEIN GLETSCHER-GRUNDAUSBILDUNG

Auffahrt mit der Dachstein-Seilbahn, Abstieg zur Simony-Hütte, Standort. Thema: Verhalten am Gletscher und Spaltenbergung in Theorie und Praxis. FB 54 €. Anmeldeschluss 10. Juni.



Sicher auf Tour – Winternachlese

Aufstieg Schneeberg



Stubai Alpen



Stubai Alpen



Rax, Lawinen Verschütteten-Suche



KLETTERN UND BERGTOUREN

Informationen und Anmeldung: Johannes Plessl, jo.plessl@aon.at oder Tel. 02243 / 223 66, 0664 / 171 63 06. Für alle Touren tel.VB jeweils Dienstag vorher von 18 – 19 Uhr.

Donnerstag, 8. Juni VEITSCH

Vom Niederalpl über den Kleinen Wildkamm auf den Wildkamm 1874 m und weiter auf die Hohe Veitsch 1981 m. Abstieg über die Rodel.
Schwierigkeit I, FB 15 €.

Sa., 24. – So., 25. Juni HOCHKÖNIG

Grandspitz – Taghaube über den Königsjodler. Der Königsjodler ist derzeit der schwierigste und längste Klettersteig am Hochkönig, 1700 m Kletterlänge!
Schwierigkeit C/D, sehr gute Kondition erforderlich! FB 50 €.

Mi., 12. – Do., 13. Juli GESÄUSE

Hochtor – Ross-Schweif. Sehr empfehlenswerte, klassische und genussreiche Kletterroute auf den höchsten Gesäusegipfel, von der Oberst-Klinke-Hütte aus.
Schwierigkeit III, FB 35 €.



Mi., 9. – Do., 10. August TRIEBENER TAUERN

Gamskögelgrat. Sehr schöne Gratüberschreitung im Urgestein, die zu den beliebtesten Kletterrouten in den Niederen Tauern zählt.
Schwierigkeit II – III+; FB 35 €.

Donnerstag, 14. September RAX

Alpenvereinssteig – Otto-Schutzhaus – Gaisloch. Keine besonderen Klettersteigschwierigkeiten, dafür aber ein großartiges alpines Erlebnis!
Schwierigkeit B, FB 18 €.

Donnerstag, 12. Oktober SCHNEEBERG

Novembergrat – Klosterwappen – Fadensteig. Abwechslungsreicher, mit herrlicher Fernsicht verbundener Anstieg auf den Schneeberg. Nachdem in den beiden letzten Jahren der November für den Novembergrat zu winterlich war, versuchen wir es heuer im Oktober.
Schwierigkeit I, FB 18 €.

Donnerstag, 9. November RAX

Reißtalersteig – Gretchensteig. Kurze, beliebte und relativ problemlose versicherte Steige an der Südseite des Raxplateaus.
FB, Schwierigkeit A/B und A, FB 18 €.

Johannes' Winternachlese



Samstag, 1. – Sonntag, 2. Juli SCHIESTL-HAUS

In den letzten Jahren konnten Sie immer wieder in der ÖTZ über den Werdegang des neuen Schiestlhauses lesen. Der Öffentlichkeitsreferent des ÖTK, Manfred Moravec, hat von der Idee bis zur Fertigstellung im Vorjahr dieses Projekt PR-mäßig begleitet und viele Artikel darüber geschrieben. Der ÖTK-Klosterneuburg hat sich mit einem namhaften Beitrag am Neubau des Schiestlhauses beteiligt. Dazu viele Einzelspenden unserer Mitglieder. Bernd Schittenkopf hat kunstvoll mit Schwemmholzästen aus der Donau-Au eine reduzierte Darstellung des Stiftes Klosterneuburg angefertigt. Dieses Kunstwerk werden wir am 1. Juli auf die Schutzhütte transportieren und entsprechend platzieren. Es wird künftig die von uns gesponserte „Klosterneuburger Sitzecke“ zieren. Am Abend wird gefeiert.

Machen Sie mit bei der aus diesem Anlass ausgeschriebenen Tour von Willi Valissik (siehe nachfolgend) oder kommen Sie selbstständig dazu. Kontaktieren Sie uns jedenfalls zwecks Quartierreservierung. Wir freuen uns auf ein gemeinsames Hochschwab-Wochenende.



BERGTOUREN

Informationen und Anmeldung: Willi Valissik – Tel. 0699 1266 1899, w.valissik@chello.at
Anmeldung für die 2-Tagestouren 4 Wochen vorher mit Bezahlung des Führungsbeitrages.

Samstag, 3. Juni FRAUENMAUERHOHLE
Aufstieg von Präbichl zur Leobnerhütte (1582m) über den Hirscheeggattel zur Frauenmauer: Durchquerung der Frauenmauerhöhle, Abstieg durch den Gsollgraben nach Eisenerz. Taschen- oder Stirnlampe notwendig!!!
Gehzeit 7 Std., Aufstieg 500 Hm, Abstieg 1000 Hm, FB 10 €.

Sa., 1. – So., 2. Juli HOCHSCHWAB
Samstag: Vom Bodenbauer durchs Trawiestal ins Bogenkar, weiter zum Zegelkogel (2255m) und über den „Schwobm-Gipfel“ (2277m) zum Schiestlhaus (Nächtigung). Gehzeit 8 Std., Aufstieg 1300 Hm. Trittsicherheit erforderlich.
Abends Einweihung der „Klosterneuburger Sitzecke“.
Sonntag: Abstieg Graf Meran-Steig durch die Eisgrube, Aufstieg zum Karlhochkogel (2096m), Karlgraben abwärts zur Karlschütt, zurück zum Bodenbauer. Gehzeit 8 Std., Aufstieg 600 Hm, Abstieg 1200 Hm. FB 20 €.

Mo., 7. – Do., 10. August HAFNERGRUPPE (Maltatal)
1. Tag: Anreise zum Kölnbreinspeicher, Aufstieg über Salzgittersteig und Gamsleitenscharte zum Kattowitzhütte (Nächtigung) 2319 m. Gehzeit 3 Std., 400 Hm.
2. Tag: Durchs Ochsenkar zum Kattowitz Kreuz des Hafnergipfels (3076m), weiter über die Wastelkarscharte abwärts zum Oberen + Unteren Rotgüldenensee zur Rotgüldeneseehütte (Nächtigung). 8 Std., 800 Hm / 1300 Hm.
3. Tag: Aufstieg über Schrovinscharte zur Sticklerhütte 4 Std., 520 Hm / 360 Hm
Nachmittag Ausflug auf das Weisseck (2711m mit schönem Ausblick Schladminger Tauern). 5 Std., 970 Hm, (Nächtigung Sticklerhütte).
4. Tag: Zur Murquelle weiter Schmalzcharte, Muritzenscharte zum Weinschnabel (2750 m) abwärts zum Kölnbreinspeicher. 7 Std., 1000 Hm.
Die vielen gesicherten Kletterpassagen verlangen erhöhte Trittsicherheit und Schwindelfreiheit. Für diese Tour ist eine Klettersteigsicherung ratsam und auch wegen Altschneeresen sind Grödeln oder Leichtsteigeisen von Vorteil.
Mindestteilnehmerzahl 4 Personen.
Führungsbeitrag 60 €.
Anmeldung: Bitte sobald wie möglich, spätestens jedoch 10. Juni mit Bezahlung des Führungsbeitrages = Stornogebühr.
Mit den Teilnehmern wird ein Termin für eine Informationsbesprechung vereinbart.

Sa., 9. – So., 10. Sept. SCHLADMINGER TAUERN – KLAFFERKESSEL UND HOCHGOLLING
Samstag: Ausgangspunkt Riesachfälle zur Preintalerhütte, weiter zum Klafferkessel und über den Greifenberg zur Gollinghütte (Nächtigung). 8 Std., 1500 Hm.
Sonntag: Aufstieg durch das Amphitheater zur Gollingscharte und weiter auf den Hochgolling (2862 m). Zurück über Gollinghütte zu den Riesachfällen. 8 Std., 1250 Hm. FB 25 €.

Samstag, 23. September GÖSSECK
Scharndorf – weitläufiger Anstieg vorbei am Haarkogel, Geierkogel zum Wildfeld und weiter aufs Gösseck (2214m). Gleicher Weg zurück. Keine Einkehrmöglichkeit! 7 Std., 1500 Hm, FB 10 €.

Samstag, 7. Oktober SCHNEEALPE – Windberg
Altenberg – Lurgbauer – Richtung Zäunlwand, Abzweigung zum Schneetalpenhaus, weiter auf den Windberg (1903 m). Abstieg über Kutatschhütte – Lurgbauer. 8 Std. 1000 Hm, FB 10 €.

Samstag, 4. November PRETULALPE
Von Rettenegg Aufstieg zum Roseggerhaus, weiter zur Peter Bergner-Warte (1653 m) und übers Grazer Stuhleck in den Sattel beim Schwarzriegel, von hier zurück nach Rettenegg. 6 Std., 700 Hm, FB 10 €.

Willis Winternachlese



Samstag, 19. August GIPPEL, 1669 m

Ausgangspunkt Weißenbachthal, über Schwarzauer Gippel und Gippelmauer auf den Gipfel, Abstieg über Treibsteig. Trittsicherheit erforderlich, FB 10 €
Führung Erich Bauer



Wanderwoche Sächsische Schweiz

Sonntag, 8. – Sonntag, 15. Oktober 2006



Bizarre Felstürme, wildromantische Schluchten inmitten eines Waldmeeres machen den Reiz aus. „Elbsandsteingebirge“ – wie der Name sagt, besteht das Gebirge aus Sandstein, der vor ungefähr hundert Millionen Jahren vom Wasser des Kreidemeeres hier abgelagert wurde. In 4-6std. Wanderungen werden wir täglich die markantesten Sehenswürdigkeiten dieses Nationalparks erkunden. Dazwischen wollen wir uns Dresden und Meissen ansehen, und – wenn möglich - ein Konzert in der wieder aufgebauten und neu eröffneten Frauenkirche genießen.

Kosten: 290 €/Person.

Im Preis inkludiert: Standquartier Basis DZ (Dusche, WC), Frühstücksbuffet, FB.

Sauna und Restaurant im Haus.

Anreise per PKW in Fahrgemeinschaften.

Informationen und Anmeldung:

Helga Bauer, Tel/Fax 02243 /362 97, erich-helga-bauer@aon.at

Wir danken schon heute Herrn Ing. Eckhard Schippers, Vorstand der ÖTK-Sektion Dresden, für die tatkräftige Unterstützung. Mitglieder dieser Sektion werden uns bei unseren Wanderungen begleiten.

WANDERN

Informationen und Anmeldung bei den jeweiligen Führern:

Lucia Prank – Tel/Fax 01 / 263 29 61, 0664/142 53 94,

herbert.prank@chello.at

Helga Bauer – Tel/Fax 02243 / 362 97, erich-helga-bauer@aon.at

Samstag, 20. Mai **BUSFAHRT KREMS,**
siehe Seite 3.

Samstag, 10. Juni **REISALPE, 1399 m**
Der Ausgangspunkt ist Wiesenbach, am ÖTK-Reisalpenhaus stärken wir uns nach 900 Hm Anstieg. Gesamtgehzeit 5 Std.
Führung: Helga Bauer

Mittwoch, 21. Juni **JOCHART, 1266 m**
Rundwanderung in den Gutensteiner Alpen, 4 Std.
Führung: Lucia Prank

Freitag, 14. Juli **HERZSTEIN, 820 m**
Rundwanderung im Yspertal, 4 – 5,5 Std.
Führung: Lucia Prank

Freitag, 4. August **SCHNEIDERBÜHEL, 549 m**
Rundwanderung bei Litschau, 3,5 – 5 Std.
Führung: Lucia Prank

Freitag, 15. September **PICHLBERG, 859 m**
Rundwanderung im Pielachtal, 4,5 Std.
Führung: Lucia Prank

Mittwoch, 18. Oktober **OBERER SAUBICHL, 504 m**
Rundwanderung bei Pressbaum, 3 Std.
Führung: Lucia Prank

Freitag, 10. November **TAUSENDEIMERBERG, 420 m**
Rundwanderung bei Spitz, 3 Std.
Führung: Lucia Prank

Samstag, 18. November **WAXENECK, 796 m**
Wanderung von Steinhof bei Berndorf mit Einkehr in der Waxeneck-Hütte, 400 Hm, 5 Std.
Führung: Helga Bauer

Bergtouren und Wanderungen im Raum Kals/Großglockner

Montag, 4. – Montag, 11. September 2006.

Informationen und Anmeldung: Paul Schabner

Tel. 02243/331 53, 0676/460 03 30, paul.schabner@schule.at

Jeden Dienstag Paul Schabners Jour fixe:

Wanderungen, Berg- und Radtouren, Badeausflüge, etc. je nach den herrschenden Bedingungen. Tourenwünsche von Teilnehmern werden nach Möglichkeit berücksichtigt.

Die Fahrten finden nur bei günstiger Witterung statt.

Paulis Nachlese



Seniorenwandern

Informationen und Anmeldung: Helga Bauer, Tel/Fax 02243 /362 97, erich-helga-bauer@aon.at
Für alle Fahrten mit dem PKW ist eine Anmeldung bis 3 Tage vor dem Termin notwendig!

Samstag, 20. Mai BUSFAHRT KREMS
Auch unsere Gruppe nimmt an der Busfahrt teil, siehe Seite 3.

Donnerstag, 8. Juni GREIFENSTEIN
Donau-Altarm-Wanderung mit Abschluss im GH Jarosch. Hin- und Rückfahrt mit dem Zug.
Treffpunkt: 13.40 Uhr Bhf. Klbg.-Kierling, Bahnsteig Richtung Tulln. Zugabfahrt 13.50 Uhr.

Mittwoch, 5. Juli BURGTHEATER
Blick hinter die Kulissen der größten Sprechbühne Europas. Anschließend Spaziergang im Burggarten mit Stärkung beim Würstelstand.
Treffpunkt: 14 Uhr Nußdorfer Platz, Straßenbahnhaltestelle.

Donnerstag, 17. August HOHE WAND
Wanderung von der Kleinen Kanzel zur Wilhelm-Eichert-Hütte (1 Std.) des ÖTK mit gemütlicher Mittagsrast. Anreise per PKW.
Treffpunkt: 9 Uhr Bhf. Klbg.-Kierling, Parkplatz.

Mittwoch, 6. September BIEDERMEIER-FRIEDHOF JOSEFSDORF
1783 angelegt, wollen wir uns nach der Wanderung die historischen Gräber ansehen.
Treffpunkt: 14 Uhr U-Bahn Heiligenstadt, Kassenhalle

Sonntag, 22. Oktober BURG NEULENGBACH



Besichtigung mit kurzer Wanderung. Anreise per PKW.
Treffpunkt: 8.30 Uhr Bhf. Klbg.-Kierling, Parkplatz.

Dienstag, 14. November WIENER SCHUHMUSEUM
Ein Streifzug durch die Geschichte der Schuhmacherei aus mehreren Jahrhunderten.
Treffpunkt: 13.30 Uhr Bhf. Klbg.-Kierling, Bahnsteig Richtung Wien. Zugabfahrt 13.37 Uhr.

Nachlese Senioren



Paulas 80. Geburtstag



Laxenburg



Schneekugelmuseum

LAUFEN UND NORDIC WALKING

Machen Sie mit – ob beim Laufen oder Nordic Walking – wir freuen uns auf die eine oder andere gemeinsame „Bewegungsstunde“.

LAUFEN – JEDEN MITTWOCH

Ohne Einschränkung von Feiertags- oder Ferienzeiten. „Einstieg“ jederzeit möglich! Treffpunkt: 19 Uhr Happyland

Info bei Erich und Helga, Tel/Fax 02243 / 362 97, erich-helga-bauer@aon.at



Auch im Winter waren wir aktiv!

NORDIC WALKING

Jeden Dienstag
Treffpunkt 17.30 Uhr Happyland gegenüber Schützenhaus.
Beitrag: 3 €, Gäste 4 €, bitte um Voranmeldung.

ANFÄNGERKURSE:

Treffpunkt 17 Uhr Happyland gegenüber Schützenhaus, mind. 2 Teiln., nur gegen Voranmeldung, Leihstöcke inklusive, Dauer ca. 1,5 Std.

Beitrag: Mitglieder 18 €, Gäste 20 €.

Freitag, 19. Mai

Weitere Termine nach Vereinbarung.

Barbara Neubauer, geprüfte NW-Trainerin.
Telefon 0650 / 2004 266 oder b.neubauer@airwave.at

MOUNTAINBIKEN MIT HERBERT

Informationen und Anmeldung:
Herbert Prank, Tel/Fax 01 / 263 29 61, 0664 / 142 53 94,
herbert.prank@chello.at

Montag, 19. Juni

Marchfeldkanal – Russbach –
Donau. Flach, aber lang

Donnerstag, 13. Juli

Weinviertel von Wolkersdorf

Donnerstag, 3. Aug.

Südl. der Donau – Spitzerberg

Donnerstag, 14. Sept.

Wienerwald

Donnerstag, 19. Okt.

Weinviertel

Nachlese Wanderungen



Helga / Schwarzenberg



Lucia / Ferdinandswarte



Helga / Leithagebirge



Lucia / Steinbachklamm

AUS UNSEREM MITGLIEDERKREIS



Wir trauern um:

Frau **Med.-Rat Dr. Nelly Zlamala**, die 78 Jahre in unserer Sektion Mitglied war. Sie ist am 25. Oktober 2005 im 93. Lebensjahr verstorben. Als prakt. Ärztin war sie eine beliebte Medizinerin, die sich für ihre Patienten Zeit zum Zuhören genommen und auch viele Mitglieder unserer Sektion betreut hat. – Unser aufrichtiges Mitgefühl gilt ihrer großen Familie.

Bei der Festsitzung des Klosterneuburger Gemeinderates im November 2005 waren auch ÖTK-Mitglieder unter den Geehrten:

Ing. Adolf Hasenauer erhielt den Großen Stadtring, **Univ. Prof. Mag. Ernst Würdinger** erhielt den Kulturpreis der Stadt,

Architekt Ing. Richard Hübschmann das Stadtwappen in Gold und **Adolf Gruber** die Ehrenplakette in Gold.

Herzliche Gratulation den Ausgezeichneten!

Zur Goldenen Hochzeit herzliche Gratulation an **Romana und Alfred Moser**.

Zum Familiennachwuchs **David Alexander** gratulieren wir sehr herzlich **Helmut und Lena Zillek** und seinem Brüderchen **Daniel**.

Wir freuen uns über unsere neuen

Klubmitglieder: Eleonora Steindl, Elisabeth Seemann, Alfred und Mag. Evi Katlein, Angela Auer, Heinz Binder, Karlheinz Franke; die Kletterfamilie Christian Gasler und Susanna Pichler mit den Kindern Jennifer und Dominik sowie die Jugendkletterer Max und Lisa

Demmer, Sophie und Vincenz Scharner, Max und Anna Schmuckenschlager, Caroline Vonderlind, Anna Domagnig, Nicola Mittermair und Larissa Winterhalder.

Wir wünschen allen viel Freude bei unseren Aktivitäten!

Besondere Geburtstage feiern bis zum Erscheinen unseres nächsten Programmheftes:

Elfriede Sartorius, Magda Ernst, Erika Strotzka, Alfred Weis, Mag. Johann Biegelmaier, Johanna Praskac, Med.-Rat Dr. Walter König, Gerhard Prem, Dir. Britta Nahrung, Gertrude Hauser, Heinz Tinkel, Marianne Frank, Dir. Else Weisl-Götz, Ilse Eichberger, OSR Erika Sewit, Prof. Alexandra Bachtiar, Dipl.-Ing. Fritz Richter, Elisabeth Baldauf, Cäcilia Kerbl und Walter Fickert.

Allen unsere herzlichsten Glückwünsche!

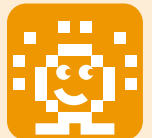
Hütte auf der Aflenzer Bürgeralm

im Hochschwabgebiet zu jeder Jahreszeit zu vermieten.

Wohnraum mit Kochnische (Fließwasser und Elektrizität vorhanden), 2 Schlafzimmer (5 – 6 Betten). Waschraum mit Fließwasser und WC komplett eingerichtet!

Nähere Infos unter 03861 / 42 65, Frau Neubauer.

computerschule
klosterneuburg



edv-ausbildung in kleingruppen

► seminare für privatanwender und unternehmen

► office@weitz.at ► www.weitz.at

► tel. 02243/ 372 360 ► hermannstr. 14 ► 3400 klosterneuburg



ecdI



druckvorstufe



webdesign



windows/apple



technik

Herzlichen Dank für Ihre Spende!

100 €	Adelaide Martinshausen Cornelia Keck Hedwig Steindl	20 €	Anonyme Spende
73 €	HHr. Eberhard Plessl	15 €	Bgmst. Dr. Gottfried Schuh Maria Zach
58 €	Georgine Karasek	13 €	Charlotte Müller Dir.-Rat August Schaller
50 €	DI Walter Brandstetter Ilse Petermann		Ottokar Dufek MR MMag. Dr. Johann Sachs
40 €	Kurt Fickl-Schauer Marianne Leitner OStR Mag. Gerta Fickl-Schauer		OStR Mag. Manfred Oswalden Ursula Ockermüller Christoph Schiansky
33 €	Paula Jakisch	10 €	Erika Hajek Herta Debit
30 €	OStR Gertrud Kolb		Ing. Anton Feix
28 €	Gertraude Fink	8 €	Maximilian Kandler Mag. Elisabeth Enzmann
23 €	Eva Kovar OSR Erika Sewit Gertrude Janisch Helga Rottmeyer Dr. Gertrude Hartung Mag. Margarethe Kauer Dr. Waltraud Oswalden Med.-Rat Dr. Harald Jelem		Hertraud Binder Dr. Otto Gratschmayer Mag. Renate Rainer Elisabeth Götschl Ing. Anton Kutscherer Anonyme Spende
21 €	Erich Graser	5 €	Ingeborg Dotti

**Wir danken weiters den vielen Mitgliedern,
die mit kleineren Spenden ihren Mitgliedsbeitrag aufgerundet haben!**

JAHRESBEITRAG

Wenn Sie es bisher verabsäumt haben, begleichen Sie bitte umgehend Ihren Jahresbeitrag und ersparen Sie uns bitte nach dem mittlerweile durchgeführten Erinnerungsschreiben weiteren Verwaltungsaufwand.

Für Neubeiitte ab 1. Juli sind bei den A- und B-Beiträgen nur mehr 50 % für 2006 zu bezahlen, ab 1. September gilt wieder der volle Beitrag A 42 €, B 27 €, allerdings mit der Gültigkeit bis 31. Dezember 2007!

ÖTK Sektion KLOSTERNEUBURG

Vorstand: Ing. Erich Bauer, 3400 Klosterneuburg, Gschwendt 2 B/6, Tel/Fax 02243/362 97

www.oetk-klosterneuburg.at • oetk-klosterneuburg@aon.at

Geschäftsstelle: Blumen Schittenkopf, 3400 Klosterneuburg, Rathausplatz 15, Tel/Fax 02243/322 69



Beitrittserklärung

Familienname _____ Vorname _____ Titel _____

Beruf _____ Geburtsdatum _____ Geworben von _____

Anschrift _____ Tel. Nr. _____

Mail-Adresse _____

Datum _____ Unterschrift _____

(Bei Jugendlichen Unterschrift des Erziehungsberechtigten)

Ich nehme durch Absenden des Formulars folgende Satzungsbestimmungen zur Kenntnis:

Mitgliedsbeiträge müssen bis zum 31. März des laufenden Jahres bezahlt werden.

Austrittserklärungen für das folgende Jahr sind bis spätestens 1. Dezember des laufenden Jahres eingeschrieben an die Sektions-Adresse zu senden oder in der Geschäftsstelle abzugeben.

Wegweisend

und zielsicher!



Die flexiblen Produktionsmöglichkeiten im Metallbau, in der Kunststoffverarbeitung sowie in der Farbbeschichtung und Beschriftung machen uns zu einem kompetenten Partner für die Herstellung und Montage von Beschilderungssystemen.

Wir realisieren Ihr individuelles Leit- und Informationssystem - entsprechend Ihrer Planung und Ihrem Design oder mit unseren Standardsystemen.



Forster Verkehrs- und Werbetechnik GmbH

A-3340 Waidhofen/Ybbs, Weyrer Str. 135, Tel.: 0 74 42 / 501-0, Fax: DW-200, E-Mail: forster@forster.at, www.forster.at



Neben unseren üblichen Kommunikationsmitteln wie diesem Programmheft, der ÖTZ, dem Internet, der NÖN-Klosterneuburg, dem Amtsblatt Klosterneuburg können Sie auch unseren Schaukasten bei der Unterführung Kierlinger Bahnhof, Aufgang Bahnsteig Richtung Wien für Ihre Informationen nutzen. Er wird von unserer Schriftführer-Stellvertreterin Eva Kovar betreut und monatlich aktualisiert.

REPRO · SATZSTUDIO
DRUCK · DIGITALDRUCK
WERBUNG

FRITZ MÜLLNER
3433 Königstetten
Sackgasse 2A
02273-8009
0676-4400420
fm3433@aon.at

IDEE UND DRUCK

Bei Unzustellbarkeit bitte
retour an den Absender:
ÖTK Klosterneuburg,
Gschwendt 2 B/6,
3400 Klosterneuburg

Österreichische Post AG
Info.Mail Entgelt bezahlt